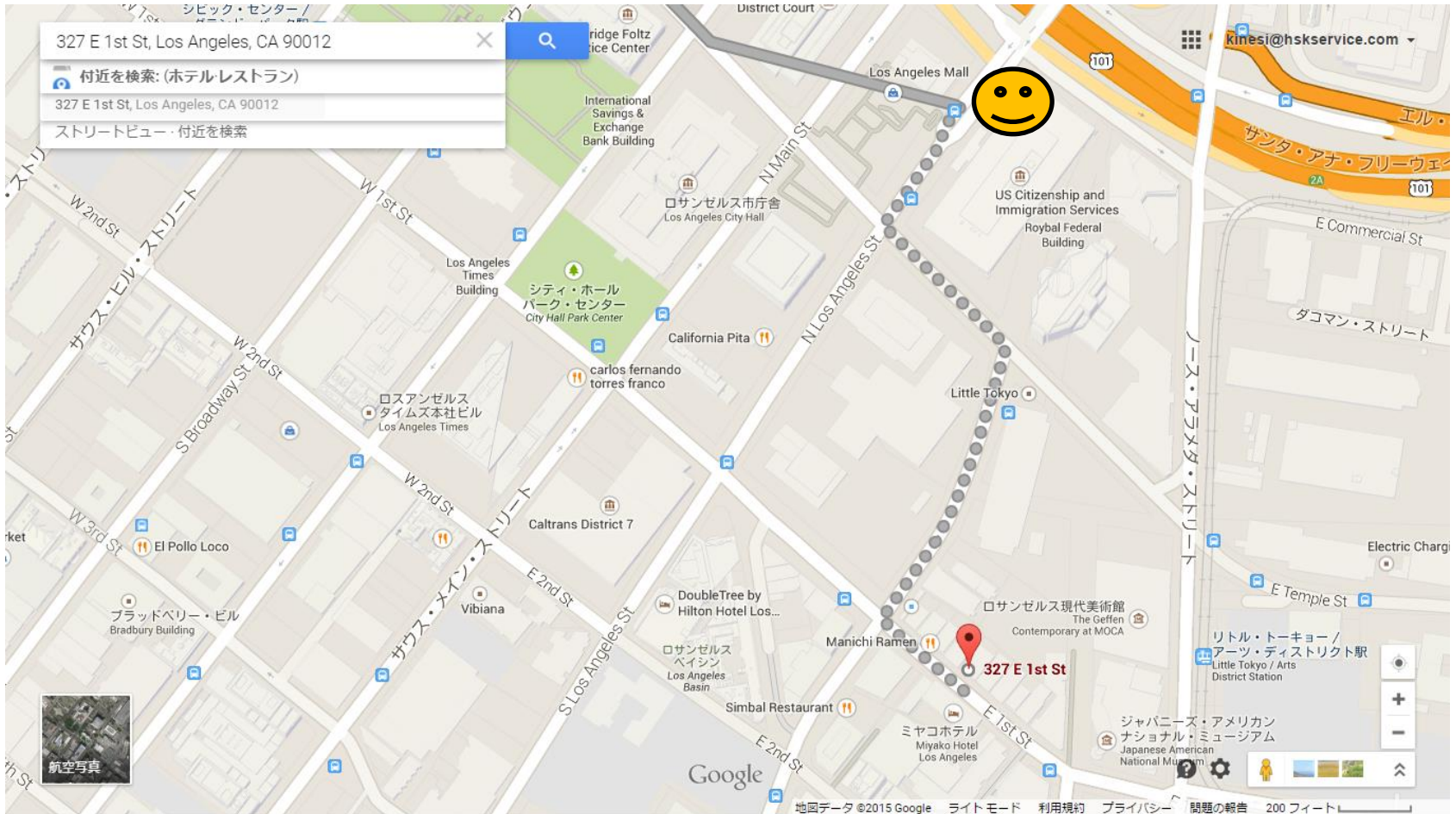


出発地
リトル東京ホテル
またはダイマルホテル

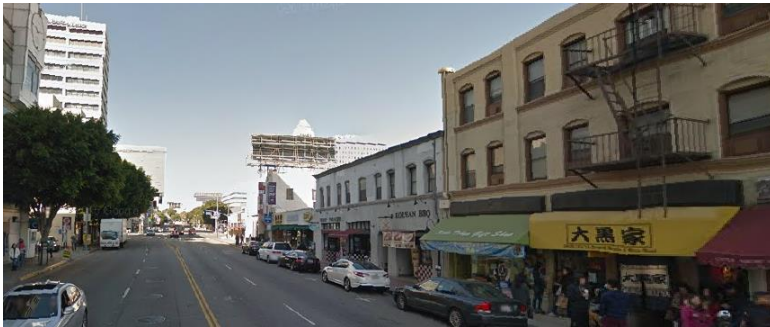


バス乗り場
Los Angeles St. と Temple St.
を少し入ったところ

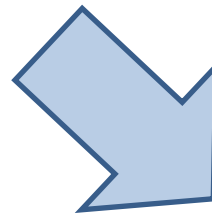




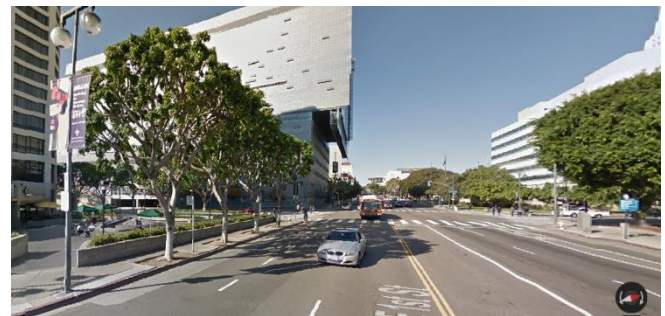
出発地
リトル東京ホテル
またはダイマルホテル



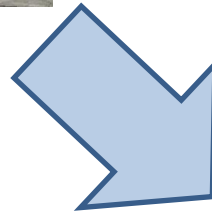
目の前の **ファーストストリート**を
まっすぐ
「まるかい」や「スタバ」の方へ



Los Angelesストリートで
右折(スタバを背にして)直進



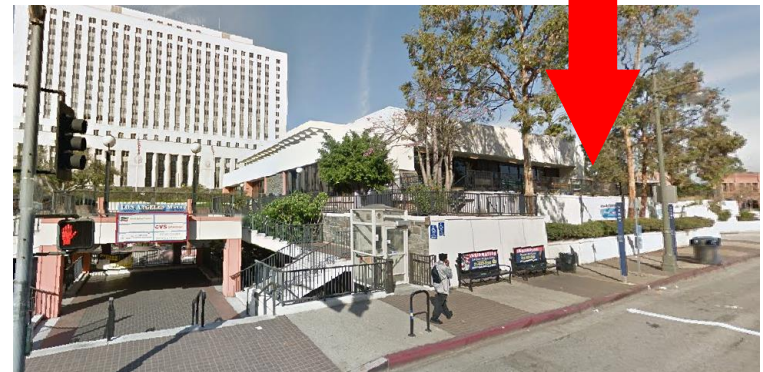
バス乗り場
Los Angeles St. と Temple St.
の交差点
しろい橋が見えます



バス停で
Big Blue Bus 10 番
サンタモニカ行きへ



バス停



バス降り場
終点 2nd.St. と Broadway.
の交差点

または、6~3 ストリートとブ
ロードウェイの間でお手も大丈夫
です。

とても賑やかでおしゃれな街、
海辺、を楽しんでください。

